

アパート情報

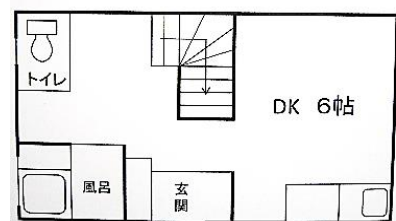
取引態様
媒介

アパート（木造）

2DK/39.66㎡



2階



1階

賃料 35,000円

敷金 1ヶ月

礼金 1ヶ月

所在地	館山市上真倉2058番6
物件名	コーポはしもと 2号室
交通	JR館山駅から徒歩31分 JR館山駅からバス9分→上真倉バス停から徒歩5分
間取り	和室6帖・和室6帖・DK6帖 1, 2Fメゾネットタイプ
設備	エアコン1台設置済・洋式水洗トイレ・風呂・シャワー
築年月	昭和58年3月
駐車場	1台利用可（場所指定あり）
その他	別途区費の支払いあり

※契約時には掲載料金以外にその他費用がかかります。あらかじめご確認ください。

※図面と現況が異なる場合は現況優先とさせていただきます。

連絡先	日東交通株式会社 不動産管理係
	千葉県館山市北条2201-1
	電話：0470-22-2636
	営業時間/平日 8:20 ~ 17:20 定休/土・日・祝日
	千葉県知事（14）第2144号
	取引態様：媒介
	所属団体：（一社）千葉県宅地建物取引業協会会員 （公社）首都圏不動産公正取引協議会加盟